

1700 EX



www.ommelift.dk

KNÆKARMS LIFT MONTERET PÅ TRAILER

OMMELIFT

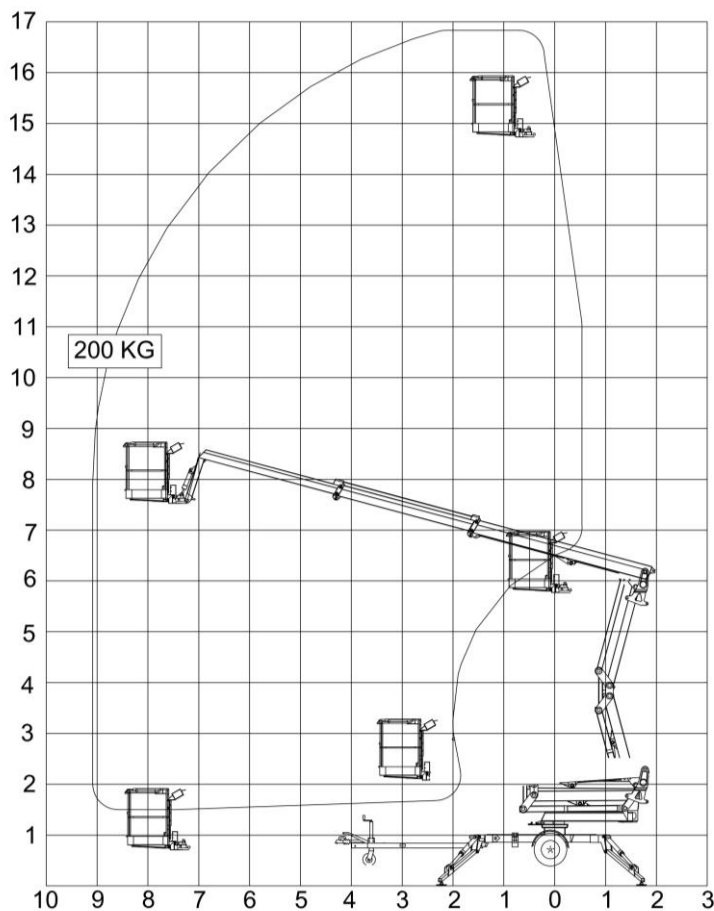


Quality since 1906

OMME LIFT A/S – Lægårdsvej 4 – DK 7260 Sdr. Omme
Phone: + 45 753 413 00 – Fax: + 45 753 415 92
E-mail: omme@ommelift.dk – Web: www.ommelift.dk

1700 EX

Monteret på trailer



Tekniske data:	1700 EX	1700 EXB
Max. arbejds højde	16.80 m	
Max. arbejdsradius	9.10 m	
Max. kurvelast	200 kg	
Kurvestørrelse	1.25x0.8x1.1 m	
Drejbar kurv	± 50°	
Drejning	± 400°	
Liftdrift	230V/16A	Batteri
Batterier	24V/200Ah/5h	
Ladeapparat	24V/30A	
Transportlængde	6.25 m	
Transporthøjde	1.99 m	
Transportbredde	1.66 m	
Arbejdsbredde	4.12 m	
Totalvægt	2060 kg	2200 kg
Proportionalstyring	+	
Hydraulisk fremdrift	+	
230V udtag i kurv	+	

+ Standard

STOR FRIHØJDE



Drejbar kurv



Fremdrift



Nem betjening



Stor rækkevidde

- 1700EX drives af en 230V motor, som skal tilsluttes 230 V netspænding. Er specielt velegnet, hvor kontinuerlig drift er påkrævet. 1700EXB drives af kraftige batterier, 24V/200Ah/5h. Kan arbejde uafhængigt af 230V netspænding.
- Liftene transporteres på sikker vis efter det trækkende køretøj pga. det lave tyngdepunkt.
- Liftene er som standard monteret med hydraulisk fremdrift, hydrauliske støtteben og drejbar kurv. Den drejbare kurv gør det muligt for 2 personer at arbejde parallelt med eksempelvis en facade.
- Liftene er forsynet med et saksleddet, der gør, at liften har en stor rækkevidde ind over høje forhindringer. Ved kørsel op og ned med saksleddet vil kurven følge en lodret linje. Drejning af liften sker uden bagudrettet halesving. Kabelføringen ligger beskyttet inde i teleskopbommen. Teleskopcylinder sidder beskyttet under teleskopbommen.
- Liftene er monteret med enkle og overskuelige styrebokse i såvel kurv som tårn. Betjeningsgrebene for liftens hydrauliske støtteben er placeret centralt på undervognen. Med hydraulisk fremdrift kan liften ved egen kraft bevæges rundt på arbejdspladsen. Betjening sker fra højre side. Liftens proportionalstyring sikrer rolige og jævne bevægelser.