



EIBENSTOCK

Elektrowerkzeuge

D

Originalbetriebsanleitung8 - 19

GB

Original Instructions.....20 - 31

F

Notice originale32 - 44

I

Istruzioni originali.....45 - 56

NL

Oorspronkelijke gebruiksaanwijzing.....57 - 68

DK

Original brugsanvisning.....69 - 79

RUS

Руководство по эксплуатации.....80 - 91

PL

Instrukcja obsługi.....92 - 103

TR

Kullanım kılavuzu.....104 - 115



DSS 25 A



DSS 50 A

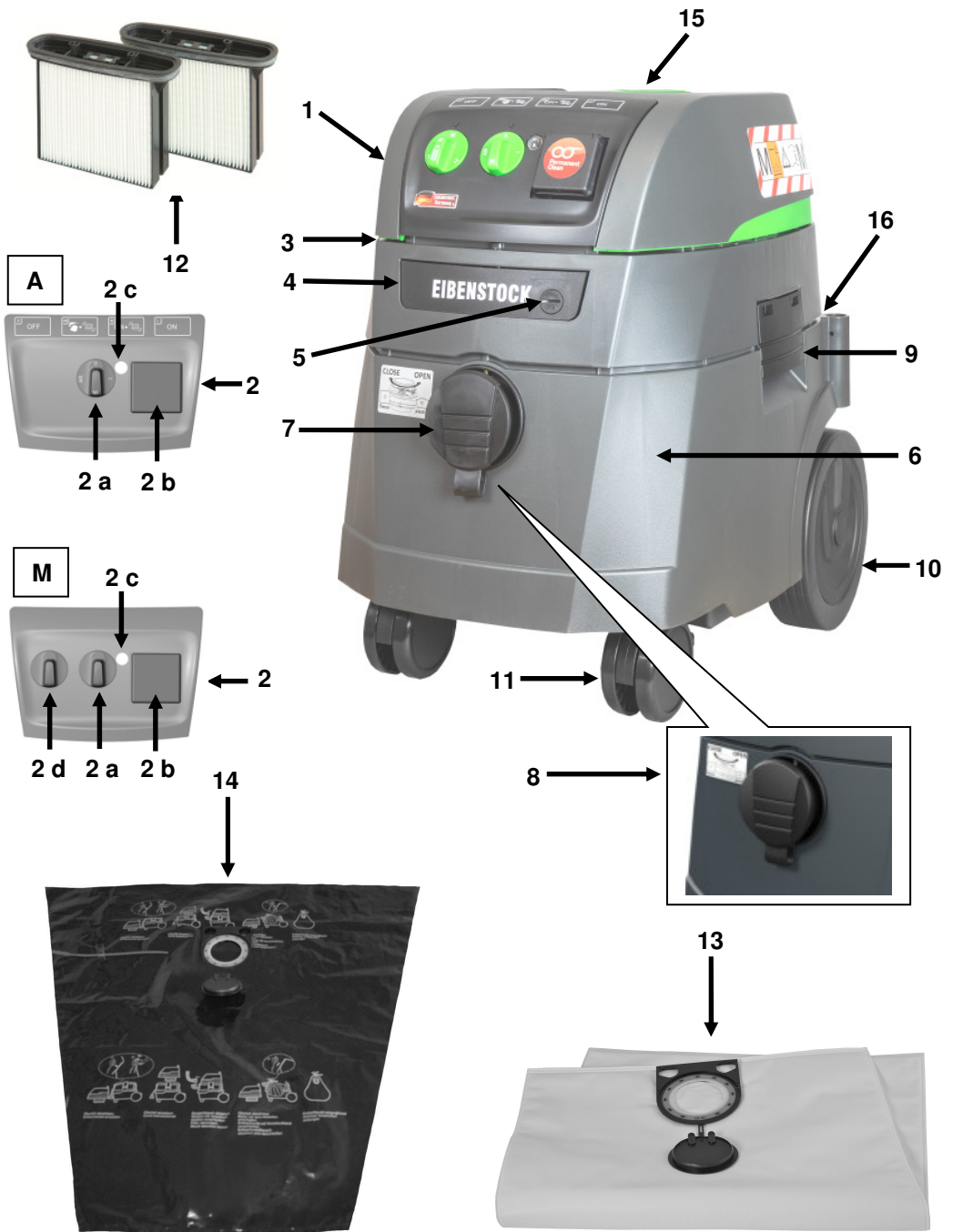


DSS 25 M



DSS 35 M iP



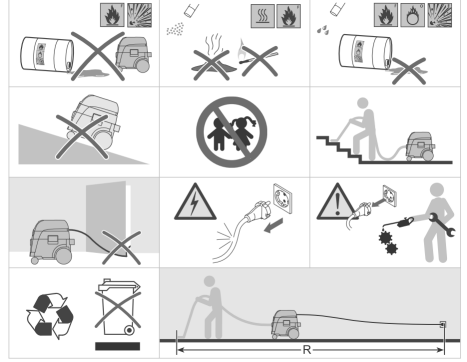


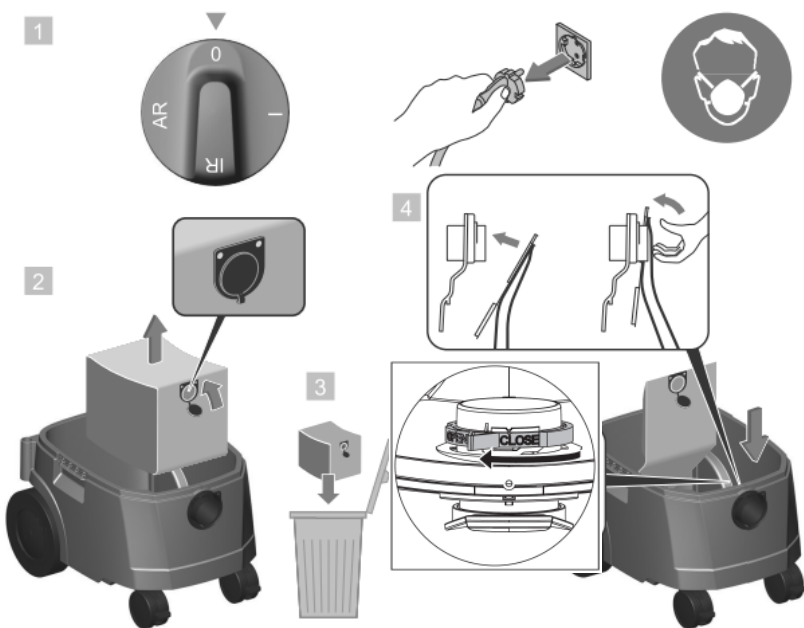
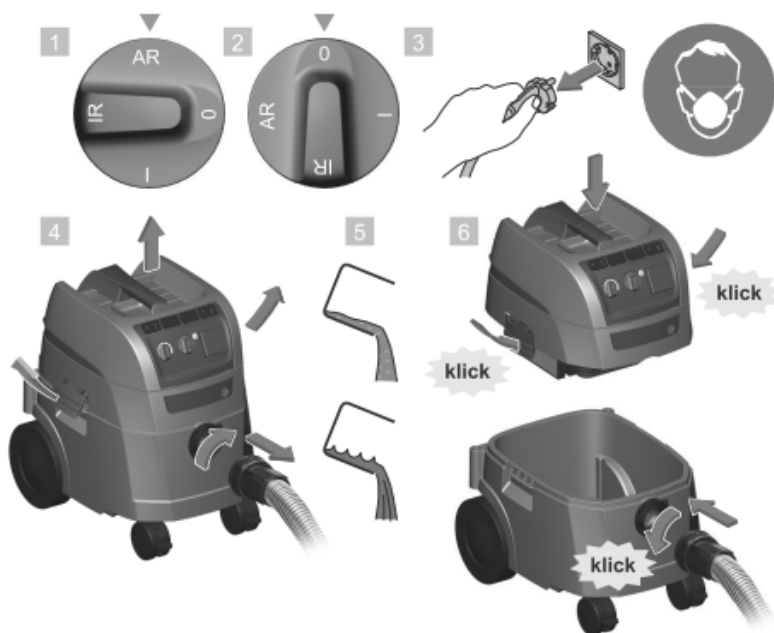
D Beschreibung	GB Description
1 Oberteil	1 Top section
2 Funktionsplatte	2 Functional plate
2a Drehschalter I / O / Autom. / Rüttl.	2a Rotary switch I / O / Autom. / Vibr.
2b Steckdose für Elektrowerkzeug	2b Power socket for electric tools
2c Volumenstromanzeige	2c Volume flow display
2d Vorwahlschalter	2d Pre-selection switch
3 Kühllufteintritt	3 Cold air inlet
4 Riegel	4 Locking bar
5 Verriegelungsknopf	5 Lock
6 Behälter	6 Container
7 Saugöffnung	7 Suction opening
8 Verschlussstopfen*	8 Sealing plug*
9 Rastverschlüsse	9 Snap-in locks
10 Räder	10 Wheels
11 Lenkrollen	11 Steering castors
12 Filterkassetten	12 Filter cassettes
13 Vliesfilterbeutel	13 Fleece filter bag
14 Kunststoff-Entleerbeutel*	14 Plastic emptying bag*
15 Griff Deckel	15 Cover handle
16 Zubehördepot	16 Accessories box
17 Fahrbügel*	17 Pushing handle*
* je nach Modell	*depending on modell
F Description	I Descrizione
1 Partie supérieure	1 Parte superiore
2 Plaque de fonctionnement	2 Pannello di funzionamento
2a Interrupteur rotatif I / O / autom. / sec	2a Interruttore rotante Acceso/Spento/ Funzionamento automatico/Vibratore
2b Prise de courant pour outil électrique	2b Presa per utensili elettrici
2c Affichage du débit volumétrique	2c Indicazione del flusso del volume
2d Présélecteur	2d Manopola di regolazione del numero di giri/selettore
3 Entrée air de refroidissement	3 Entrata aria di raffreddamento
4 Verrou	4 Dispositivo di bloccaggio
5 Fermeture	5 Chiusura
6 Cuve	6 Contenitore
7 Ouverture d'aspiration	7 Bocca di aspirazione
8 Bouchons de fermeture*	8 Tappo*
9 Fermeture à crans	9 Chiusure ad incastro
10 Roues	10 Ruote
11 Roues-guides	11 Rulli di guida
12 Cassettes filtre	12 Cartuccia filtro
13 Sachet filtre fleece	13 Sacchetto filtro di fleece
14 Sac de vidage en plastique*	14 Sacchetti di scarico in plastic*
15 Poignée couvercle	15 Impugnatura coperchio
16 Porte-accessoires	16 Porta accessori
17 Etrier de déplacement*	17 Impugnatura *
* selon le modèle	* in base al modello

NL Beschrijving	DK Beskrivelse
1 Bovendeel 2 Bedieningspaneel 2a Draaischakelaar I / O / Automat / Trilmecanisme 2b Stopcontact voor elektrisch gereedschap 2c Volumestroomaanduiding 2d Keuzeschakelaar 3 Koelluchtinvoeropening 4 Grendel 5 Sluiting 6 Ketel 7 Zuigopening 8 Sluitdop* 9 Ketelklemmen 10 Wielen 11 Zwenkwielen 12 Filtercassetten 13 Vliesfilterzak 14 Kunststof opvangzak* 15 Handgreep deksel 16 Toebehorenhouder 17 Rijbeugel* * Al naar model	1 Overdel 2 Funktionsplade 2a Drejefafbryder ON/OFF/Automatik/Vibrator 2b Stikkontakt til elektroværktøj 2c Strømvisning (volumen) 2d Forvalgskontakt 3 Køleuftindgang 4 Slå 5 Lukkeanordning 6 Beholder 7 Sugeåbning 8 Tillukningsprop* 9 Snaplås 10 Hjul 11 Styreuller 12 Filterkassetter 13 Vliesfilterpose 14 Kunststofpose til at tømme* 15 Holder til trådkurv 16 Tilbehørsdepot 17 Kørebøjle* * alt efter model
RUS Описание	PL Opis
1 Верхняя крышка 2 Панель управления 2a Переключатель/Очистка фильтра 2b Розетка для электроинструментов 2c Индикатор объема потока воздуха 2d Регулятор мощности/Переключатель настройки 3 Пуск охлаждающего воздуха 4 Защелка 5 Замок 6 Контейнер 7 Отверстие для шланга всасывания 8 Пробка* 9 Защелки 10 Колеса 11 Направляющие колеса 12 Кассетный фильтр 13 руно фильтр 14 Пластиковый пакет* 15 Заглушка 17 Место для хранения принадлежностей 17 Ручка* * в зависимости от модели	1 Część górna 2 Panel sterowania 2a Pokrętko ZAŁ/WYŁ/automatycznie/wibrator 2b Gniazdko wtykowe dla narz ędzia elektr. 2c Wskaźnik strumienia objętości 2d Regulator prędkości obrotowej/preselektor 3 Wlot powietrza zimnego 4 Rygiel 5 Zamknięcie 6 Pojemnik 7 Otwór ssący 8 Korek* 9 Zatrzaski 10 Koła 11 Rolki kierowane 12 Kasetki filtrujące 13 runo worek 14 Worek do opróżniania ze sztucznego Tworzywa* 15 Uchwyt pokrywa 16 Pojemnik na akcesoria 17 Pałak do transportu* * Zależnie od modelu

TR Açıklama

- 1 Üst kısım
 - 2 Fonksiyon levhası
 - 2a Döner flalter Açık/Kapalı/Otomatik/
sallayıcı.
 - 2b Elektrikli takım için priz
 - 2c Hacim akım göstergesi
 - 2d Devir sayısı regülatörü/ Seçme flalteri
 - 3 Soğuk hava girifli için döner düğme
 - 4 Sürgü
 - 5 Kilitleme
 - 6 Kab
 - 7 Havalandırma deliği
 - 8 Zincirli kapak*
 - 9 Durma kilitleme
 - 10 Tekerler
 - 11 Kılavuz makarası
 - 12 Filtre kaseti
 - 13 kırılmak filtre torbası
 - 14 Sentetik madde boflaltma torbası*
 - 15 Kapak tutamağı
 - 16 Aksesuar deposu
 - 17 Sürme askısı*
- * modele göre







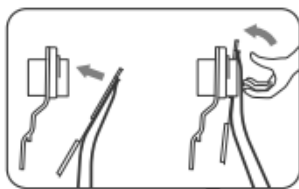
1



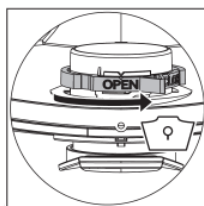
2



3



10



11

